

Rádio IP

Rádios com licença livre para redes sem fio (WLAN)

Rádios com licença livre para redes sem fio (WLAN)

O novo sistema da Icom para redes sem fio é um produto que cobre a lacuna entre os rádios licenciados e os rádios sem licença. O sistema pode ser conectado a uma rede sem fio já existente e permite a comunicação Full-Duplex, ou seja, ouvir e falar ao mesmo tempo com uma qualidade de som confiável.

O novo sistema sem fio da Icom oferece fácil escalonamento, é livre de licenças de funcionamento e utiliza os sistemas padrões de internet sem fio como infraestrutura. Na maioria dos casos, tal infraestrutura, já está em funcionamento.

ÁREAS DE USO

- Armazéns
- Restaurantes / Cafés
- Hotéis / Museus
- Shopping / Lojas de Departamentos
- Segurança / Guardas
- Hospital / Asilos

Sistema sem necessidade de Licenças de Rádio

Não há necessidade de compra de licenças de funcionamento porque utiliza os padrões de rede sem fio como infraestrutura. O sistema usa os padrões de rede sem fio IEEE 802.11 a/b/g/n.

Sistema Escalonável

Comunicações são distribuídas através dos pontos de acesso sem fio em uma rede IP o que facilita a expansão.

Comunicação segura com criptografia

Os padrões de segurança sem fio WPA-PSK e WPA-PSK2 criptografam as chamadas.

Uso Simultâneo

Muitos usuários no sistema podem transmitir simultaneamente. Quando um fone de ouvido é conectado ao IP100H, os usuários podem falar em paralelo e em FULL-DUPLEX como se estivesse falando em um telefone comum.

Localização dos usuários

O software IP100FS pode se conectar na rede e ser usado como um rádio fixo. Pode chamar um usuário, enviar mensagens e facilmente verificar em qual ponto de acesso cada usuário está conectado.

Fácil Manutenção

A maioria das programações é feita remotamente e sem necessidade de se juntar todos os rádios toda vez que uma mudança é feita.

Qualidade de som confiável

O sistema é baseado em uma rede sem fio e devido a sua largura de banda e alta prioridade na entrega de pacotes (Qos) proporciona qualidade de som comparável ao de uma ligação telefônica comum.



IP100H

O IP100H WLAN ou Rádio IP da Icom é compacto e ainda sim um poderoso equipamento. Medindo somente 95 mm de altura (3.7in) e pesando 205 gramas (~7.2 oz), o IP100H é um dos menores rádios profissionais atualmente no mercado.

O IP100H é um rádio de rede sem fio e pode se mover livremente dentro do sistema IP. Adicionando diversos pontos de acesso sem fio, pode-se rapidamente expandir a cobertura do seu sistema de rádio.

O controlador IP1000C que se conecta ao sistema sem fio, permite agrupar usuários para ouvir e falar com outros grupos. Chamadas individuais também são possíveis. Comunicação Full duplex (como um telefone comum) pode ser utilizada se habilitada no controlador IP1000C e se um fone de ouvido é conectado ao IP100H.

- Rádio leve e compacto
- Até 27 horas de uso com a bateria padrão BP-271
- Suporta comunicação full duplex com fone de ouvido conectado
- Alta qualidade de som
- Segurança na comunicação usando criptografia * (*Criptografia AES)
- Vibra quando recebe chamadas
- À prova de água conforme especificação IPX7

INCLUÍDOS

Bateria padrão de íon-lítio BP-271

Clip de cinto MP-127

Alça de transporte

Antena compacta

Cobertura para antena (quando a interna é usada)



Antena embutida*

IP100H pode ser usado mesmo sem uma antena externa em uma rede sem fio com boa cobertura.

*Cobertura reduzida



IP1000C

O IP1000C é o coração do sistema Icom de Rádio IP e controla todos os rádios no sistema. IP1000C também pode se comunicar com outros fabricantes de pontos de acesso sem fio permitindo uma grande flexibilidade. Pode ser facilmente instalado em uma rede sem fio já existente ou em uma nova instalação.

- Gerenciamento de até 100 rádios IP100H/IP100FS com um controlador IP1000C
- Até 11 controladores IP1000C podem ser conectados aumentando o número de rádios IP100 na rede IP

• Pode ser usado com todos os tipos de rede sem

fio padronizadas

• Controla chamadas individuais, em grupo ou de

Área

IP100FS

O IP100FS é um console de despacho baseado em IP e serve como um rádio adicional no sistema. Controla todos os tipos de chamadas como as individuais, em grupo ou mensagens de texto. Mensagens podem ser enviadas como texto livre ou pré-programadas. O software também possui um mapa que permite a visualização de todos os rádios e em qual ponto de acesso cada um está conectado.

- Funciona como um rádio tradicional no sistema
- Usa a própria placa de som do computador
- Mapa de localização

• CT-23 PTT - adaptador de microfone (opcional)

• SM-26 Microfone de mesa (opcional)

• HM-152 Microfone de mão (opcional)

AP-90M

O AP-90M é o ponto de acesso sem fio compacto da Icom. Pode trabalhar com as bandas de 5 e 2.4 GHz com um alto padrão de criptografia embutida. O ponto de acesso é equipado com diversas características tais quais: balanceamento de carga, filtro de pacotes e suporta a função PoE (Power-over-Ethernet). Toda a funcionalidade pode ser monitorada com o uso do software RS-AP3.

- Compatível com padrões IEEE802.11a/b/g/n/ac
- Usa as bandas de 5 e 2.4 GHz simultaneamente
- Compatível com o padrão POE IEEE802.11af
- Antena Externa

Sistema de Rádio IP

Rádios IP para redes sem fio proporciona diferentes opções de comunicação

Chamadas Individuais, em Grupo ou de Área

Usuários em um hotel podem, por exemplo, locomover e comunicar-se livremente através da rede sem fio.

Comunicação dentro de um prédio*

O IP100H conecta-se ao ponto de acesso mais perto e automaticamente se move entre os outros pontos de acesso existentes na rede.

*Para correta configuração de rede, contacte o responsável pela sua rede de informática.

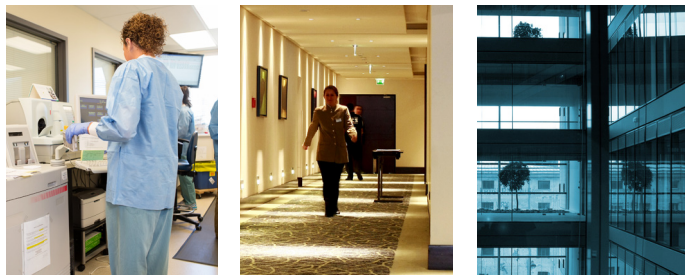
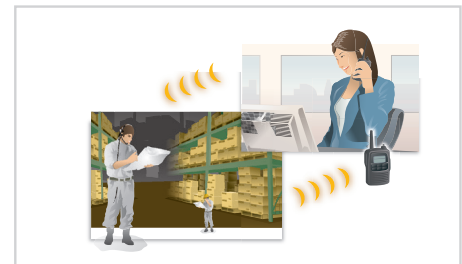
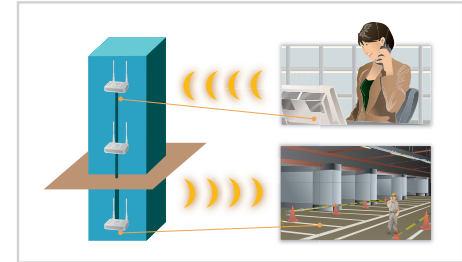
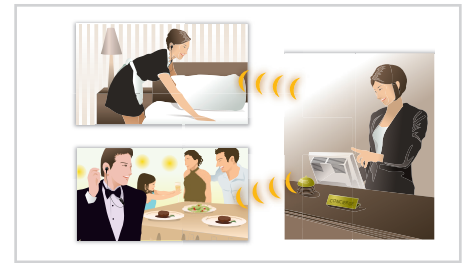
Comunicação entre diferentes localidades

Permite a comunicação entre localidades separadas, prédios por exemplo, através dos pontos de acesso sem fio se sua rede possui um conexão segura (VPN) configurada pelo responsável de informática.

Comunicação full duplex e sem o uso das mãos*

Operação sem o uso das mãos (Hands-free) permite que você se comunique enquanto realiza outras tarefas. Você também pode se comunicar em full duplex em uma chamada em grupo.

*Fone de ouvido com VOX é necessário



Sistema de Rádio para hospitais, hotéis e escritórios

Sistemas de Rádio para redes sem fio já existentes

Com o novo sistema de Rádio IP da Icom, você pode rapidamente estabelecer uma rede de comunicação de alta qualidade em um prédio, programando e conectando um IP1000C a uma rede sem fio já existente.

Você pode programar grupos e indivíduos na rede e controlar o sistema inteiro através de um computador. O software IP100FS também possui uma mapa, o qual facilita a localização de todos os usuários.

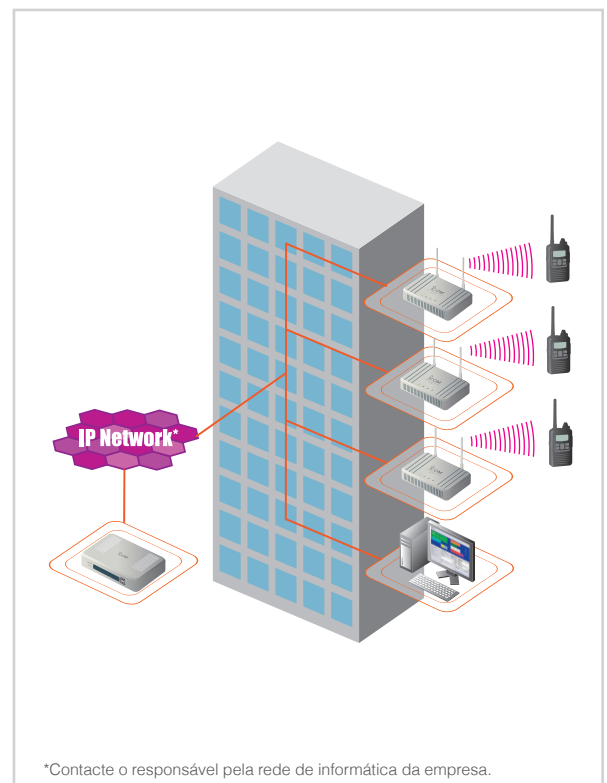
ÁREAS DE USO

O sistema de Rádio IP é ideal para empresas que querem criar uma rede de comunicação usando sua própria rede sem fio. Muitos hotéis e escritórios já investiram nessas redes, sendo assim o sistema de Rádio IP será uma solução com uma alta relação custo-benefício.

Hospitais, hotéis, restaurantes, shopping centers e empresas que realizam seus negócios dentro de edifícios e prédios seriam os maiores beneficiários desse sistema.

VANTAGENS

- Simples de se lidar e fácil instalação
- Rádios com pequenas dimensões e alta qualidade de som podem ser usados
- Grupos de usuários podem dividir o mesmo canal de voz e se comunicar diretamente como se fosse um rádio (simplex) ou como se fosse um telefone (full duplex) dependendo da programação
- Alta relação Custo-Benefício
- Segurança de comunicação já embutida



*Contacte o responsável pela rede de informática da empresa.

OPCIONAIS IP100H

BATERIAS



BP-271
7.4V/1150mAh (mín.)
1200mAh (tip.)
(Li-Ion)



BP-272
7.4V/1880mAh (mín.)
2000mAh (tip.)
(Li-Ion)



BP-273
Usa 3 Baterias tipo AA

CARREGADORES



BC-202
Carregador de Bateria
inclui BC-123S



BC-211
Carregador para 6 rádios
inclui AD-127
mostrado com BC-157S

FONTE DE ENERGIA



BC-201 fonte de
alimentação para
AP-90M

MICROFONES PTT COM ALTO FALANTE



HM-186LS



HM-153LS



HM-166LS

ADAPTADORES DE FONE DE OUVIDO



OPC-2328 PTT para
VOX, 2.5 mm



OPC-2006LS
Cabo adaptador
2.5 mm

FONE DE OUVIDO



HS-94 Tipo gancho
OPC-2006LS / OPC-2328 é
necessário



HS-95 Tipo atrás da
orelha
OPC-2006LS / OPC-2328 é
necessário



HS-97 Tipo garganta
OPC-2006LS / OPC-2328 é
necessário



OPC-478UC



OPC-2144

CLIP DE CINTO



MB-127
Clip de Cinto

OPCIONAIS – IP100FS



CT-23
Adaptador para microfone PTT



SM-26
Microfone de Mesa



HM-152
Microfone de Mão

OPCIONAIS – IP1000C



OPC-1402
Cabo Serial

Glossário

LAN = Rede Local

WLAN = Rede sem Fio

VLAN = Rede Virtual

IP = Protocolo de Internet

Full duplex = Ambas partes podem ouvir e falar ao mesmo tempo

ESPECIFICAÇÕES TÉCNICAS - IP100H

Frequência de Trabalho	2412-2472 MHz (13 canais) 5180-5700MHz (19 canais)
Padrão WLAN	IEEE 802.11 a/b/g/n
Dimensões (L x A x P)	58x95x26.4 mm (com BP-271) 2 9/23 x 3 47/64 x 1 3/64 in.
Peso	205 g (com BP-271 e antena) 7.2312 oz.
Tempo de Uso	acima de 20 horas (com BP-271)
Potência de Rádio Frequência	menor que 10mW/MHz
Codificação de Voz	G.711 µ-law (64kbps)
Potência de Áudio	Interno 400mW (16Ω) Externa 200mW (8Ω)
Chaves de Segurança	WEP (64/128-bit) WPA-PSK (TKIP/AES) WPA2-PSK (TKIP/AES)
Temperatura	-10° to +60°

ESPECIFICAÇÕES TÉCNICAS - IP100FS

Sistema de Operação	Windows 8/Windows 8.1 (32bit/64bit) Windows 7 (32bit/64bit) SP1 ou mais novo Windows Vista (32bit/64bit) SP2 ou mais novo Windows XP (32bit) SP3 (64bit) SP2 ou mais novo (except WindowsRT)
Processador	IntelCore 2 Duo Processor E6600/2.4GHz ou melhor
Memória	2GB ou mais
Espaço em Disco	1GB de espaço em disco (para arquivos de registro)
Áudio	DirectSound audio (frequência até 20kHz, nível de amostra 48kHz)
Resolução de tela	1920x1080 pixels (1024x768 min)
Outras conexões	USB 2.0 port, 10Mbps ou mais rápido interface de rede, alto falante, microfone

ESPECIFICAÇÕES TÉCNICAS - IP1000C

Fonte de Alimentação	100-240V AC (com a fonte de energia fornecida)
Temperatura	0° to +40°
Dimensões (L x A x P)	232x168x38 mm 9 9/64 x 6 39/64 x 1 1/2 in
Peso	750 g 26.455 oz
Rede (LAN)	Conexão RJ-45 x 4 1000BASE-T/100BASE-TX/10BASE-T (AUTO MDI/MDI-X)
USB	Tipo A
Conexão Serviço	RS-232C (RJ-11)